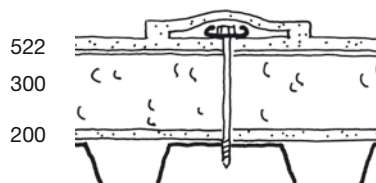
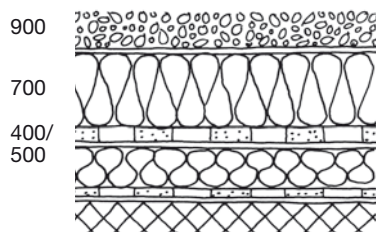
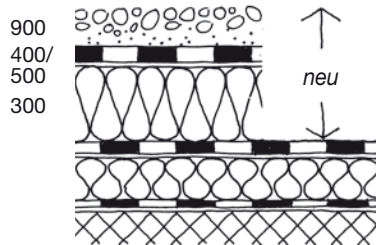
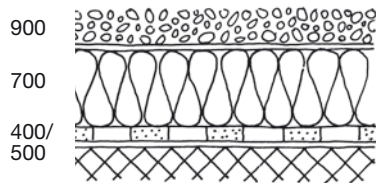
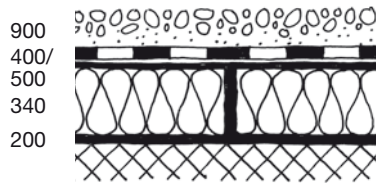
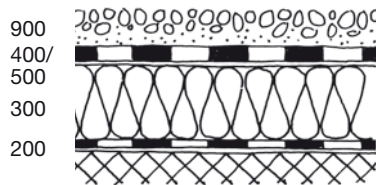
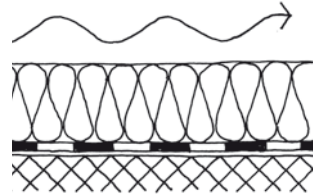


1 Flachdachsysteme

Schicht aus Position:



System:

Durchlüftetes Kaldach

Dachsystem, bestehend aus einer raumabschliessenden Innenschale, einer Aussenschale mit Abdichtung und einem dazwischenliegenden Belüftungsraum.

Warmdach

Einschalige, wärmegeämmte und nicht durchlüftete Flachbedachung, bei der die Abdichtung über der Wärme-dämmung liegt.

Verbunddach

Warmdachsystem, bei dem alle Schichten (ausser der Schutz- und Nuttschicht) vollflächig miteinander und mit der Unterlage verbunden sind.

Umkehrdach

Dachsystem, bei dem die Wärme-dämmung über der Abdichtung angeordnet ist.

Doppeldach

Dachsystem zur Erneuerung der Abdichtung. Auf die bestehende Flachbedachung werden eine zusätzliche Wärmedämmschicht und eine neue Abdichtung aufgebracht.

Duodach

Dachsystem mit Wärmedämmschichten unter und über der Abdichtung. Die untere Dämmschicht erbringt einen Teil des erforderlichen Wärmedurchgangswiderstandes. Die obere Dämmschicht entspricht der Wärmedämmschicht eines Umkehrdaches.

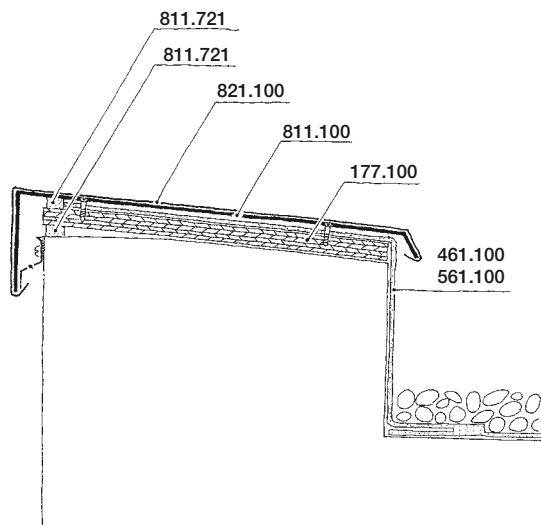
Flachdach ohne Schutz- und Nuttschicht

Warm- oder Kaldachsystem ohne separate Schutz- und Nuttschicht. Die gesamte Flachbedachung wird kraftschlüssig verklebt oder mechanisch befestigt.

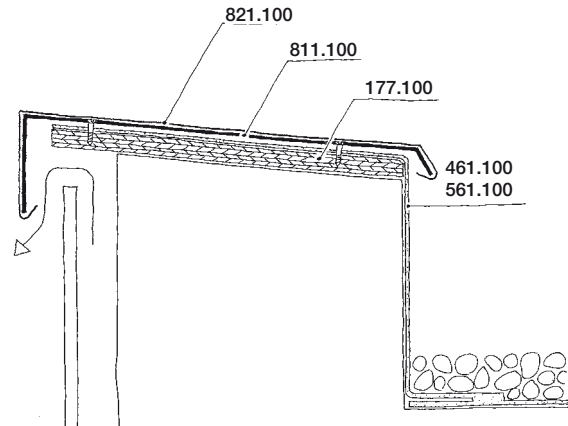
Anhang

2 Dachrandabschluss mit Kronenabdeckung aus Blech

2.1 Aussenwand ohne hinterlüftete Bekleidung



2.2 Aussenwand mit hinterlüfteter Bekleidung

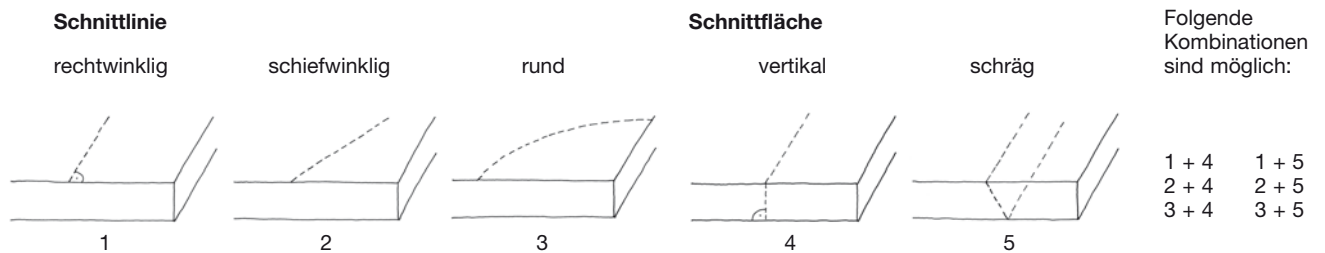


3 Begriffserläuterungen in Zusammenhang mit dem Zuschneiden von Wärmedämmplatten:

Beim Schneiden von Platten ist zu unterscheiden zwischen

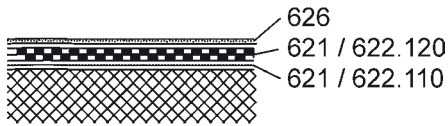
a) dem Verlauf der Schnittlinie bezüglich der Plattenkanten

b) der Lage der Schnittfläche bezüglich der Plattenoberfläche



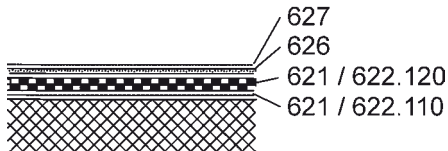
Systeme zu Flächenabdichtungen aus Flüssigkunststoff

1) Flüssigkunststoffabdichtung (Abdichtung inkl. Verschleisssschicht)



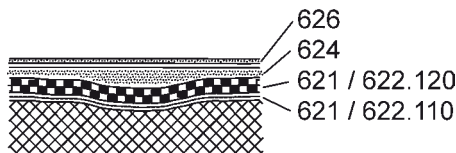
626	Verschleisssschicht	Pos. 626
621 / 622.120	Abdichtung	Pos. 621.120/.130, 622.120/.130/.220/.230
621 / 622.110	Grundbeschichtung	Pos. 621.110, 622.110/.210
	Unterkonstruktion bauseits	

2) Flüssigkunststoffabdichtung (Abdichtung inkl. Verschleisssschicht und Versiegelung)



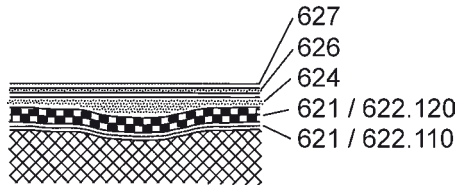
627	Versiegelung	Pos. 627
626	Verschleisssschicht	Pos. 626
621 / 622.120	Abdichtung	Pos. 621.120/.130, 622.120/.130/.220/.230
621 / 622.110	Grundbeschichtung	Pos. 621.110, 622.110/.210
	Unterkonstruktion bauseits	

3) Flüssigkunststoffabdichtung (Abdichtung inkl. Ausgleichs- und Verschleisssschicht)



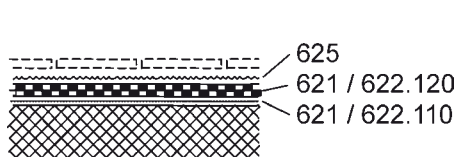
626	Verschleisssschicht	Pos. 626
624	Ausgleichsschicht	Pos. 624
621 / 622.120	Abdichtung	Pos. 621.120/.130, 622.120/.130/.220/.230
621 / 622.110	Grundbeschichtung	Pos. 621.110, 622.110/.210
	Unterkonstruktion bauseits	

4) Flüssigkunststoffabdichtung (Abdichtung inkl. Ausgleichs- und Verschleisssschicht und Versiegelung)



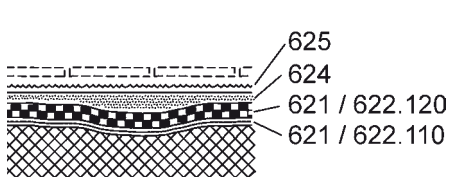
627	Versiegelung	Pos. 627
626	Verschleisssschicht	Pos. 626
624	Ausgleichsschicht	Pos. 624
621 / 622.120	Abdichtung	Pos. 621.120/.130, 622.120/.130/.220/.230
621 / 622.110	Grundbeschichtung	Pos. 621.110, 622.110/.210
	Unterkonstruktion bauseits	

5) Flüssigkunststoffabdichtung (Abdichtung inkl. Haftbrücke und nachfolgender Schicht)



	Nachfolgende Schicht (z.B. Platten/bauseits)	
625	Haftbrücke	Pos. 625
621 / 622.120	Abdichtung	Pos. 621.120/.130, 622.120/.130/.220/.230
621 / 622.110	Grundbeschichtung	Pos. 621.110, 622.110/.210
	Unterkonstruktion bauseits	

6) Flüssigkunststoffabdichtung (Abdichtung inkl. Ausgleichsschicht, Haftbrücke und nachfolgender Schicht)



	Nachfolgende Schicht (z.B. Platten/bauseits)	
625	Haftbrücke	Pos. 625
624	Ausgleichsschicht	Pos. 624
621 / 622.120	Abdichtung	Pos. 621.120/.130, 622.120/.130/.220/.230
621 / 622.110	Grundbeschichtung	Pos. 621.110, 622.110/.210
	Unterkonstruktion bauseits	

Systeme zu Flächenbeschichtungen aus Flüssigkunststoff

7) Flüssigkunststoffbeschichtung (Beschichtung mit Verschleisssschicht)

	656	Verschleisssschicht	Pos. 656
	651 / 652.110	Grundbeschichtung	Pos. 651.110, 652.110/.210
		Unterkonstruktion bauseits	

8) Flüssigkunststoffbeschichtung (Beschichtung mit Verschleisssschicht und Versiegelung)

	657	Versiegelung	Pos. 657
	656	Verschleisssschicht	Pos. 656
	651 / 652.110	Grundbeschichtung	Pos. 651.110, 652.110/.210
		Unterkonstruktion bauseits	

9) Flüssigkunststoffbeschichtung (Beschichtung mit Ausgleichs- und Verschleisssschicht)

	656	Verschleisssschicht	Pos. 656
	654	Ausgleichsschicht	Pos. 654
	651 / 652.110	Grundbeschichtung	Pos. 651.110, 652.110/.210
		Unterkonstruktion bauseits	

10) Flüssigkunststoffbeschichtung (Beschichtung mit Ausgleichs- und Verschleisssschicht und Versiegelung)

	657	Versiegelung	Pos. 657
	656	Verschleisssschicht	Pos. 656
	654	Ausgleichsschicht	Pos. 654
	651 / 652.110	Grundbeschichtung	Pos. 651.110, 652.110/.210
		Unterkonstruktion bauseits	

11) Flüssigkunststoffbeschichtung (Beschichtung mit Haftbrücke und nachfolgender Schicht)

	655	Nachfolgende Schicht (z.B. Platten/bauseits)	
		Haftbrücke	Pos. 655
	651 / 652.110	Grundbeschichtung	Pos. 651.110, 652.110/.210
		Unterkonstruktion bauseits	

12) Flüssigkunststoffbeschichtung (Beschichtung mit Ausgleichsschicht, Haftbrücke und nachfolgender Schicht)

	655	Nachfolgende Schicht (z.B. Platten/bauseits)	
		Haftbrücke	Pos. 655
	654	Ausgleichsschicht	Pos. 654
	651 / 652.110	Grundbeschichtung	Pos. 651.110, 652.110/.210
		Unterkonstruktion bauseits	