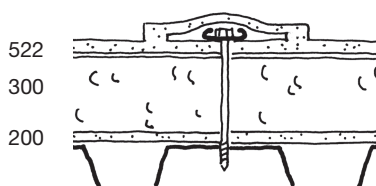
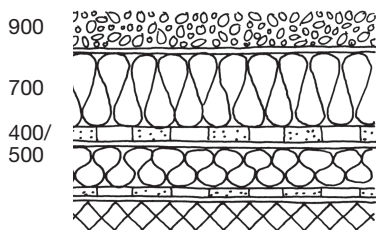
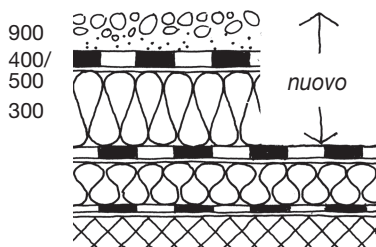
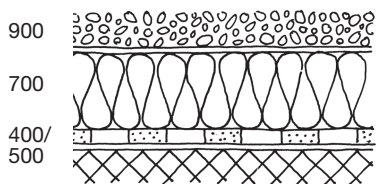
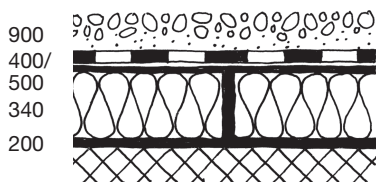
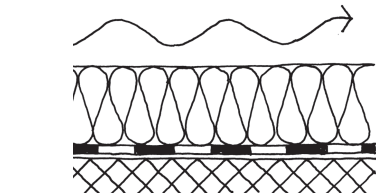


1 Sistemi di tetto piano

Strato descritto nei paragrafi:



Sistema:

Tetto freddo ventilato

Tipo di tetto comprendente una struttura che funge da involucro verso gli spazi interni e una struttura esterna con lo strato impermeabile. Fra le due strutture si trova uno spazio ventilato.

Tetto caldo

Tipo di tetto sul quale lo strato impermeabile viene posato direttamente sopra quello termoisolante, senza interspazio ventilato.

Tetto compatto

Tipo di tetto caldo nel quale tutti gli strati (ad eccezione di quello di protezione e quello praticabile) sono incollati fra di loro e al supporto su tutta la superficie.

Tetto rovescio

Tipo di tetto nel quale lo strato termoisolante viene posato sopra quello impermeabile.

Tetto doppio

Tipo di tetto nel quale si rinnova lo strato impermeabile esistente. Sopra di esso viene posato uno strato termoisolante complementare e la nuova impermeabilizzazione.

Tetto Duo

Tipo di tetto che comporta uno strato termoisolante sia sotto che sopra lo strato impermeabile. Il primo strato serve come base per la posa e contribuisce alla resistenza termica del tetto, mentre il secondo corrisponde all'isolamento termico di un tetto rovescio.

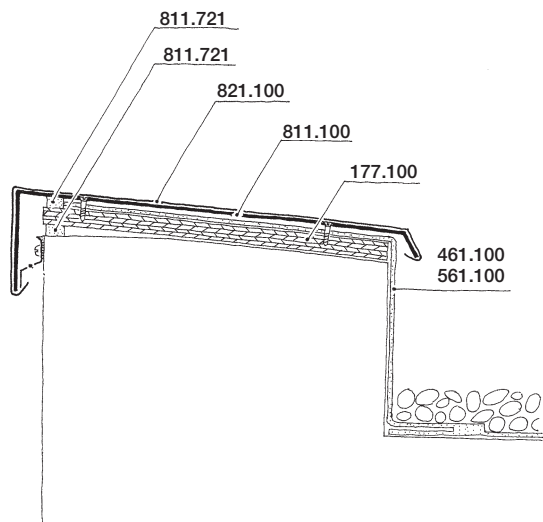
Tetto piano con strato impermeabile non protetto

Tipo di tetto caldo o freddo senza strato di protezione né praticabile. Lo strato impermeabile viene incollato su tutta la superficie o fissato meccanicamente.

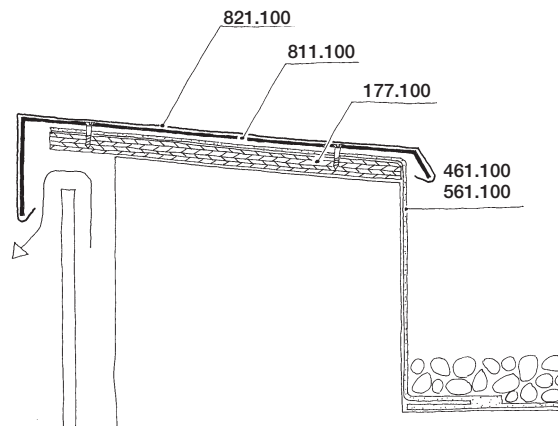
Appendice

2 Bordo del tetto con copertina in lamiera

2.1 Facciata non ventilata



2.2 Facciata ventilata

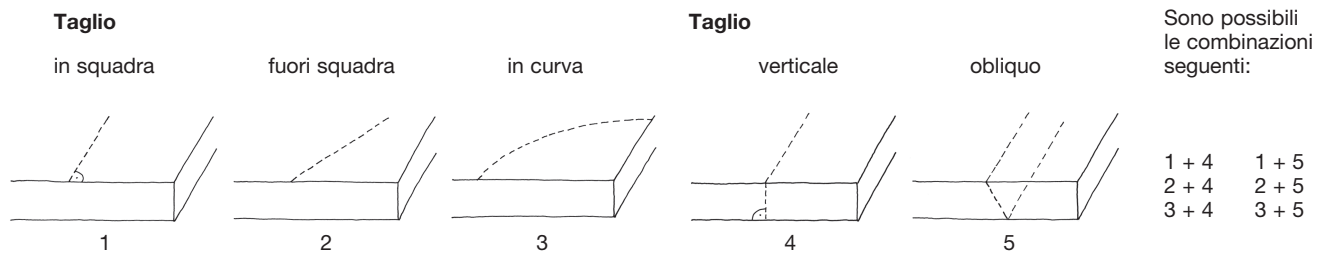


3 Spiegazione dei termini relativi al taglio dei pannelli termoisolanti:

Per il taglio dei pannelli si fa distinzione fra:

a) linea di taglio in relazione al bordo del pannello

b) linea di taglio in relazione alla superficie del pannello



Sistemi di impermeabilizzazione di superfici con prodotto sintetico fluido

1) Impermeabilizzazione in prodotto sintetico fluido (impermeabilizzazione con strato praticabile)

| | | | |
|--|---------------|----------------------|---|
| | 626 | Strato praticabile | Pos. 626 |
| | 621 / 622.120 | Impermeabilizzazione | Pos. 621.120/.130, 622.120/.130/.220/.230 |
| | 621 / 622.110 | Imprimitura | Pos. 621.110, 622.110/.210 |
| | | Supporto esistente | |

2) Impermeabilizzazione in prodotto sintetico fluido (impermeabilizzazione con strato praticabile e sigillatura)

| | | | |
|--|---------------|----------------------|---|
| | 627 | Sigillatura | Pos. 627 |
| | 626 | Strato praticabile | Pos. 626 |
| | 621 / 622.120 | Impermeabilizzazione | Pos. 621.120/.130, 622.120/.130/.220/.230 |
| | 621 / 622.110 | Imprimitura | Pos. 621.110, 622.110/.210 |
| | | Supporto esistente | |

3) Impermeabilizzazione in prodotto sintetico fluido (impermeabilizzazione con strato di uguagliamento e strato praticabile)

| | | | |
|--|---------------|-------------------------|---|
| | 626 | Strato praticabile | Pos. 626 |
| | 624 | Strato di uguagliamento | Pos. 624 |
| | 621 / 622.120 | Impermeabilizzazione | Pos. 621.120/.130, 622.120/.130/.220/.230 |
| | 621 / 622.110 | Imprimitura | Pos. 621.110, 622.110/.210 |
| | | Supporto esistente | |

4) Impermeabilizzazione in prodotto sintetico fluido (impermeabilizzazione con strato di uguagliamento, strato praticabile e sigillatura)

| | | | |
|--|---------------|-------------------------|---|
| | 627 | Sigillatura | Pos. 627 |
| | 626 | Strato praticabile | Pos. 626 |
| | 624 | Strato di uguagliamento | Pos. 624 |
| | 621 / 622.120 | Impermeabilizzazione | Pos. 621.120/.130, 622.120/.130/.220/.230 |
| | 621 / 622.110 | Imprimitura | Pos. 621.110, 622.110/.210 |
| | | Supporto esistente | |

5) Impermeabilizzazione in prodotto sintetico fluido (impermeabilizzazione con ponte adesivo e strato successivo)

| | | | |
|--|---------------|--|---|
| | 625 | Strato successivo (p.es. lastre/esistenti) | |
| | 621 / 622.120 | Ponte adesivo | Pos. 625 |
| | 621 / 622.110 | Impermeabilizzazione | Pos. 621.120/.130, 622.120/.130/.220/.230 |
| | | Imprimitura | Pos. 621.110, 622.110/.210 |
| | | Supporto esistente | |

6) Impermeabilizzazione in prodotto sintetico fluido (impermeabilizzazione con strato di uguagliamento, ponte adesivo e strato successivo)

| | | | |
|--|---------------|--|---|
| | 625 | Strato successivo (p.es. lastre/esistenti) | |
| | 624 | Ponte adesivo | Pos. 625 |
| | 621 / 622.120 | Strato di uguagliamento | Pos. 624 |
| | 621 / 622.110 | Impermeabilizzazione | Pos. 621.120/.130, 622.120/.130/.220/.230 |
| | | Imprimitura | Pos. 621.110, 622.110/.210 |
| | | Supporto esistente | |

Sistemi di rivestimento di superfici con prodotto sintetico fluido

7) Rivestimenti in prodotto sintetico fluido (rivestimento con strato praticabile)

| | | | |
|--|---------------|--------------------|----------------------------|
| | 656 | Strato praticabile | Pos. 656 |
| | 651 / 652.110 | Imprimitura | Pos. 651.110, 652.110/.210 |
| | | Supporto esistente | |

8) Rivestimenti in prodotto sintetico fluido (rivestimento con strato praticabile e sigillatura)

| | | | |
|--|---------------|--------------------|----------------------------|
| | 657 | Sigillatura | Pos. 657 |
| | 656 | Strato praticabile | Pos. 656 |
| | 651 / 652.110 | Imprimitura | Pos. 651.110, 652.110/.210 |
| | | Supporto esistente | |

9) Rivestimenti in prodotto sintetico fluido (rivestimento con strato di uguagliamento e strato praticabile)

| | | | |
|--|---------------|-------------------------|----------------------------|
| | 656 | Strato praticabile | Pos. 656 |
| | 654 | Strato di uguagliamento | Pos. 654 |
| | 651 / 652.110 | Imprimitura | Pos. 651.110, 652.110/.210 |
| | | Supporto esistente | |

10) Rivestimenti in prodotto sintetico fluido (rivestimento con strato di uguagliamento, strato praticabile e sigillatura)

| | | | |
|--|---------------|-------------------------|----------------------------|
| | 657 | Sigillatura | Pos. 657 |
| | 656 | Strato praticabile | Pos. 656 |
| | 654 | Strato di uguagliamento | Pos. 654 |
| | 651 / 652.110 | Imprimitura | Pos. 651.110, 652.110/.210 |
| | | Supporto esistente | |

11) Rivestimenti in prodotto sintetico fluido (rivestimento con ponte adesivo e strato successivo)

| | | | |
|--|---------------|---|----------------------------|
| | 655 | Strato successivo (p.es. lastre/a cura del committente) | |
| | 655 | Ponte adesivo | Pos. 655 |
| | 651 / 652.110 | Imprimitura | Pos. 651.110, 652.110/.210 |
| | | Supporto esistente | |

12) Rivestimenti in prodotto sintetico fluido (rivestimento con strato di uguagliamento, ponte adesivo e strato successivo)

| | | | |
|--|---------------|---|----------------------------|
| | 655 | Strato successivo (p.es. lastre/a cura del committente) | |
| | 655 | Ponte adesivo | Pos. 655 |
| | 654 | Strato di uguagliamento | Pos. 654 |
| | 651 / 652.110 | Imprimitura | Pos. 651.110, 652.110/.210 |
| | | Supporto esistente | |